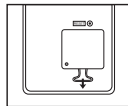


Sadržaj Važne funkcije koje treba zapamtiti


Prije početka.....	str. 43
Opće održavanje	str. 43
Sklopka za odabir decimalnog zareza.....	str. 44
Sklopka za zaokruživanje	str. 44
Sklopka za napajanje / ispis / izračunavanje stavki / postavljanje porezne stope .	str. 44
Funkcija izračuna poreza	str. 44
Izračun prodajnog poslovanja	str. 45
Funkcija valutne konverzije	str. 45
Važne funkcije koje treba zapamtiti.....	str. 45
Funkcija kalendara i sata.....	str. 46
Preopterećenje	str. 46
Specifikacije	str. 46
Umetanje i zamjena baterija.....	str. 47
Umetanje papira za ispis	str. 47
Zamjena tintnog valjka	str. 48
Zamjena baterija.....	str. 48
Primjer izračunavanja.....	str. 55 – 62

Prije početka

Uklonite zaštitnu traku sa stražnje strane kalkulatora i prije upotrebe pritisnite tipku [RESET].



Opće održavanje

- 1) Kalkulator nemojte koristiti niti ga ostavljati na izravnoj sunčevoj svjetlosti. Potrebno je izbjegavati izlaganje uređaja velikim promjenama temperature, visokom postotku vlage, prašini i prljavštini.
- 2) Za čišćenje kućišta uređaja koristite suhu krpu. Nemojte koristiti vodu ili sredstva za čišćenje.
- 3) Pisač koristite samo kada je umetnut svitak papira.
- 4) Izbjegavajte upotrebu kalkulatora na mjestima na kojima postoje željezni dijelovi jer to može oštetiti električne sklopove kalkulatora.
- 5) Na uređaj nemojte ništa stavljati, a to se posebno odnosi na mehanizam pisača.
- 6) Prije izvlačenja utikača iz električne utičnice isključite kalkulator.
- 7) U slučaju električnog kvara (npr. pojave dima), odmah izvucite utikač iz električne utičnice. Električna utičnica trebala bi se nalaziti u blizini uređaja i trebala bi biti jednostavno dostupna.
- 8) Kada ponovo stavljate utikač u prilagodnik izmjeničnog napona, zamijenite baterije dok je uređaj u načinu rada »ON«, a zatim pritisnite tipku  da biste ponovo pokrenuli kalkulator.
- 9) U uvjetima s elektrostatičkim izbojem može doći do pogreške u radu uzorka te će korisnik možda morati ponovo pokrenuti uzorak.

Sklopka za odabir decimalnog zareza



– Služi za određivanje mjesta decimalnog zareza (0 2 3) za izračunate rezultate.



+ (Dodavanje) – Funkcije zbrajanja i oduzimanja izvode se s automatskom decimalom od dvije znamenke. To je prikladno za preračunavanje valuta.



F (Pomični decimalni zarez) – Ispisat će se ili prikazati svi brojevi koji imaju do 12 znamenki.

Sklopka za zaokruživanje



– Koristi se za zaokruživanje na veću vrijednost [\uparrow], zaokruživanje [5/4] ili zaokruživanje na nižu vrijednost [\downarrow] za prethodno odabrane decimalne znamenke u rezultatu.

Sklopka za napajanje / ispis / izračunavanje stavki / postavljanje porezne stope



Isključivanje – isključuje napajanje.



Uključi napajanje/isključi ispis – uključuje napajanje. Unosi i rezultati pojavljuju se na zaslonu, ali se ne ispisuju.



Uključi napajanje/uključi ispis – unosi i rezultati pojavljuju se na zaslonu i ispisuju.



Stavka – sklopku postavite u položaj »ITEM« da biste izbrojili broj pritisaka na tipke \square +, \square -, \square M± i \square M±. Izračun stavaka ispisat će se na lijevoj strani svitka papira (do 999 puta) kada se pritisnu tipke \square #, \square X, \square M< ili \square M*.



Postavljanje porezne stope – postavite sklopku u položaj »TAX RATE SET« da biste postavili ili pozvali poreznu stopu.

Funkcija izračuna poreza



Tipka za dodavanje poreza – služi za dodavanje iznosa poreza prikazanom broju.



Tipka za oduzimanje poreza – služi za oduzimanje iznosa poreza od prikazanog broja.

Izračun prodajnog poslovanja

COST **SELL** **MARGIN** – koristi se za izračunavanje troška, prodajne cijene i iznosa marže profita. Unesite vrijednost bilo koje dvije stavke da biste dobili stavku razlike (dakle unesite vrijednost troška i prodajne cijene da biste dobili postotak marže).

Funkcija valutne konverzije

CE/**C** **RATE SET** **CE**/**C** **RATE SET** **SET**
Pohrani valutni tečaj – pritisnite **CE**/**C** pa **RATE SET** i držite 1 sekundu, a zatim unesite tečaj valutne konverzije i pritisnite tipku **SET** da biste pohranili tečaj.

CE/**C** **RECALL** **CE**/**C** **RECALL**
Pozivanje valutnog tečaja – pritisnite **CE**/**C** pa **RECALL** da biste pozvali pohranjeni tečaj valutne konverzije.

LOCAL – Pritisnite tipku **LOCAL** za konverziju prikazanog valutnog unosa iz **LOCAL** u **CE**/**C**.

CE/**C** **LOCAL** – Pritisnite tipku **CE**/**C** za konverziju prikazanog unosa iz **CE**/**C** u **LOCAL**.

- Za stope koje iznose 1 ili više možete unijeti do šest znamenki. Za stope koje iznose manje od 1 možete unijeti do osam znamenki, uključujući 0 za cijele brojeve i nule na početku (premda je moguće unijeti samo šest glavnih znamenki, brojeći slijeva i počevši s prvom znamenkom koja nije nula).

Važne funkcije koje treba zapamtiti

CE/**C** **Tipka za brisanje unosa i tipka za brisanje** – Jednom pritisnite za poništenje zadnje unesene vrijednosti. Još jednom pritisnite za poništenje svih unesenih vrijednosti osim memorije. Ta se tipka također koristi za poništenje pogreške preopterećenja.

= **Tipka jednako** – Koristi se za dobivanje rezultata množenja i dijeljenja.

**Tipka nezbrajanje / podzbroj** – Služi za ispisivanje informacija koje ne utječu na izračunavanje, poput datuma i serijskih brojeva. Brojke se ispisuju na lijevoj strani papira. Također se koristi za dobivanje srednjih rezultata.

✖ **Tipka za izračun** – Koristi se za dobivanje rezultata zbrajanja i oduzimanja.

Funkcija kalendara i sata



– Koristi se za prebacivanje između načina kalendara i načina sata.

12/24



– Koristi se u načinu sata za prebacivanje između 12-satnog i 24-satnog prikaza vremena.

CLOCK/DATE SET



– Koristi se za postavljanje datuma i vremena u načinu sata i u načinu kalendara.

AM/PM



– Koristi se za prebacivanje između položaja AM i PM u postavci načina prikaza sata.


FORMAT



– Koristi se u načinu kalendara za odabir oblika datuma između »YYYY/MM/DD«, »DD/MM/YYYY« i »MM/DD/YYYY«.

- **Napomena:** Ako se odspoje svi izvori napajanja, prilagodnik izmjeničnog napona, AA baterije i CR2032, izbrisat će se kalendar, sat i porezna stopa. U tom slučaju ponovo postavite kalendar, sat i poreznu stopu.

Preopterećenje

U sljedećim slučajevima, kada je prikazano »E«, ispisuje se točkasta linija, tipkovnica je elektronički zaključana, a daljnji rad je onemogućen. Pritisnite  za poništenje preopterećenja. Do preopterećenja dolazi u sljedećim slučajevima:

1. Kada rezultat ili sadržaj memorije premašuje 12 znamenki lijevo od decimalnog zarez.
2. Pri dijeljenju s »0«.
3. Kada je brzina slijedne operacije veća od brzine postupka računanja (preopterećenje međumemorije).

- Elektromagnetske smetnje ili elektrostaticki izboj mogu prouzročiti neispravan rad zaslona ili se sadržaj memorije i porezne stope mogu izgubiti ili promijeniti. Ako se to dogodi, upotrijebite vrh keramičke olovke (ili sličnog oštrog predmeta) i njime pritisnite gumb [RESET] sa stražnje strane kalkulatora. Nakon poništavanja ponovo postavite kalendar, sat, valutu i poreznu stopu.



Specifikacije

Radna temperatura: 0 °C – 40 °C

Automatsko isključivanje: otprilike **7 minuta**

Kapacitet izračunavanja: najviše 12 znamenki

Dimenzije: 235 mm (d) x 155 mm (š) x 55 mm (v)

Masa: 410 g bez baterija / 480 g s baterijama

(podložno promjenama bez prethodne obavijesti)

Umetanje i zamjena baterija

UMETANJE

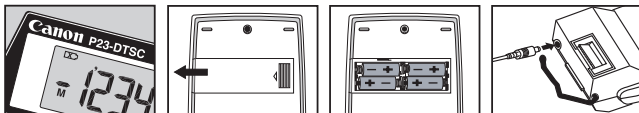
- 1) Uklonite poklopac spremnika za baterije sa stražnje strane kalkulatora pomičući ga u smjeru strelice.
- 2) U spremnik za baterije umetnite četiri nove baterije (veličine AA) kako je prikazano na crtežu. Najprije umetnite kraj označen oznakom (-). Kalkulator neće raditi ako baterije nisu ispravno umetnute.
- 3) Ponovo namjestite poklopac pomičući ga iz središnje točke.

ZAMJENA

- Slaba snaga baterija može prouzročiti poteškoće s ispisom ili nasumično pomicanje papira. Može i onemogućiti tipku $\frac{CE}{C}$.
- Ako je zaslon prigušen, smanji se brzina ispisa ili se pojavi ikona »Low Batt«, moguće je da su se baterije istrošile. Zamijenite baterije da biste nastavili s normalnim radom.
- Uklonite baterije ako dulje vrijeme ne planirate koristiti jedinicu.

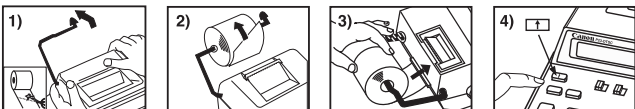
CANONOV PRILAGODNIK IZMJENIČNOG NAPONA AD-11 / AD-11 II / AD-11 V (UK) (dodatno)

- Koristite samo Canonov prilagodnik izmjeničnog napona AD-11 / AD-11 II / AD-11 V (UK).
- Sklopku napajanja kalkulatora postavite u položaj »OFF« prije spajanja ili odspajanja prilagodnika izmjeničnog napona.



Umetanje ispisnog papira

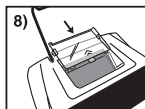
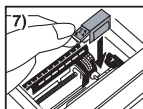
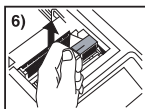
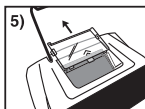
- 1) Podignite ručicu za papir, (slika 1).
 - Pri umetanju papira odrežite rub papira kako je prikazano.
- 2) Postavite novi svitak papira na ručicu. Rub papira mora biti postavljen kako je prikazano (slika 2).
 - Odgovarajući svitak papira – širina: 57 mm / promjer: najviše 86 mm.
- 3) Umetnite papir u otvor na stražnjoj strani uređaja kako je prikazano (slika 3).
- 4) Uključite sklopku za napajanje. Pritisnite tipku za umetanje papira \uparrow da biste uvukli papir (slika 4).



Zamjena tintnog valjka

Napomena: Isključite sklopku za napajanje.

- 1) Uklonite poklopac pisača pritiskom na oznaku ▲. (slika 5)
OPREZ: Rub rezača papira mogao bi vas porezati pa stoga pazite!
- 2) Držite lijevu stranu tintnog valjka označenu s »pull up« i podignite tintni valjak da biste ga uklonili. (slika 6)
 - Da biste održali čist ispis, promijenite tintni valjak nakon potrošenih 8 svitaka ispisnog papira.
- 3) Umetnite novi tintni valjak na njegovo mjesto. (slika 7)
- 4) Ponovo postavite poklopac pisača. (slika 8)
 - Koristite samo tintni valjak CP-13.
 - Ne pokušavajte ponovno napuniti tintni valjak jer može doći do mehaničkih poteškoća.



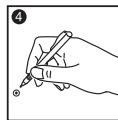
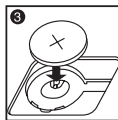
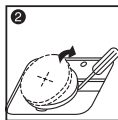
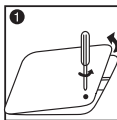
Rezervna baterija

Rezervna baterija memorije zadržava valutni tečaj, poreznu stopu te postavke kalendara i sata i nakon isključivanja napajanja ili kabela za napajanje.

Baterija: 1 litijska baterija (vrsta: CR2032)

Trajanje baterije: trajanje rezerve 2000 sati

UPOZORENJE: Opasnost od eksplozije u slučaju zamjene baterije neispravnim tipom. Rabljene baterije bacite u skladu s uputama. Baterije bacite u skladu s lokalnim propisima. Ne bacajte s otpadom iz kućanstva.



Nakon zamjene rezervne baterije pritisnite tipku [RESET] i nakon ponovnog postavljanja kalkulatora unesite valutni tečaj, poreznu stopu te postavke sata i kalendara.